

**CONSULTA DESCRIPTIVA Y GRÁFICA DE DATOS CATASTRALES  
BIENES INMUEBLES DE NATURALEZA URBANA**

Municipio de VILLABRAZARO Provincia de ZAMORA

**REFERENCIA CATASTRAL DEL INMUEBLE**  
**7597409TM7579N0001HA****DATOS DEL INMUEBLE****[INMUEBLE SUJETO A PROCEDIMIENTO DE VALORACIÓN COLECTIVA CON EFECTOS 2016]**

LOCALIZACIÓN

**CL POL INDUSTRIAL LA MARINA 15****49782 VILLABRAZARO [ZAMORA]**

USO LOCAL PRINCIPAL

**Oficinas**

AÑO CONSTRUCCIÓN

**2008**

COEFICIENTE DE PARTICIPACIÓN

**100,00000**SUPERFICIE CONSTRUIDA [m<sup>2</sup>]**362****DATOS DE LA FINCA A LA QUE PERTENECE EL INMUEBLE**

SITUACIÓN

**CL POL INDUSTRIAL LA MARINA 15****VILLABRAZARO [ZAMORA]**SUPERFICIE CONSTRUIDA [m<sup>2</sup>]**362**SUPERFICIE SUELO [m<sup>2</sup>]**5.559**

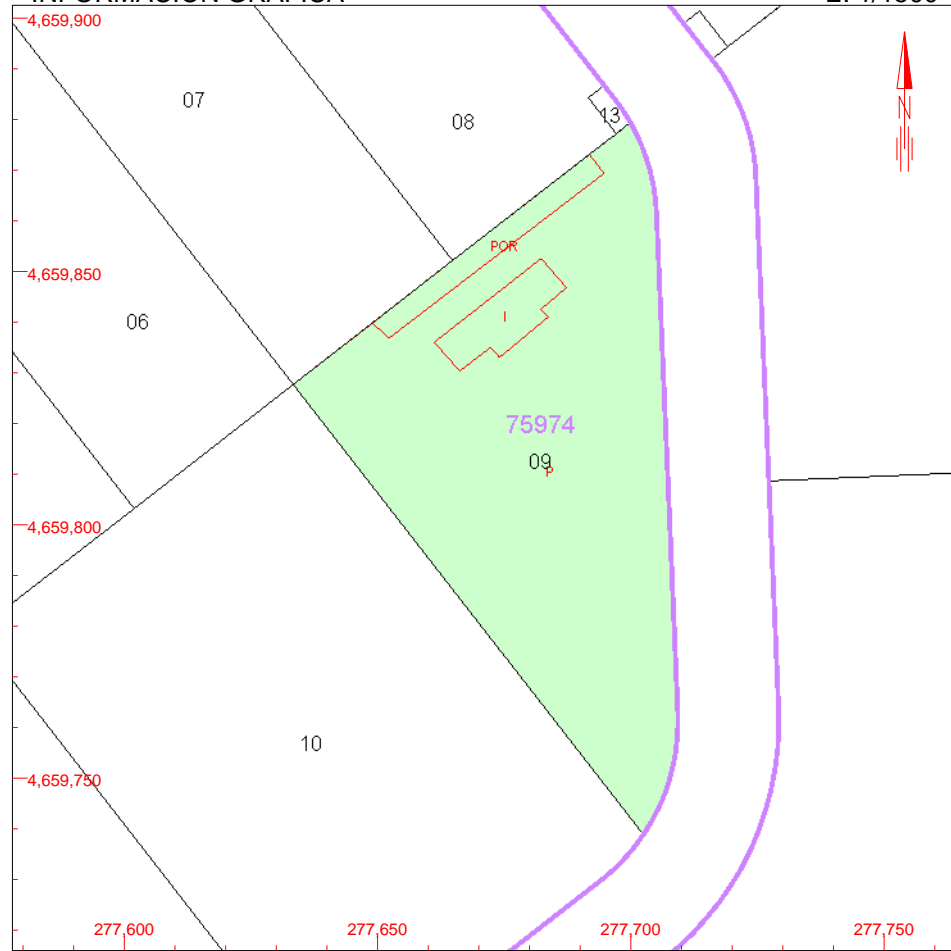
TIPO DE FINCA

**Parcela construida sin división horizontal****ELEMENTOS DE CONSTRUCCIÓN**

Uso	Escalera	Planta	Puerta	Superficie m <sup>2</sup>
<b>OFICINA</b>	<b>1</b>	<b>00</b>	<b>01</b>	<b>239</b>
<b>SOPORT. 50%</b>	<b>1</b>	<b>00</b>	<b>02</b>	<b>123</b>

**INFORMACIÓN GRÁFICA**

E: 1/1500



Este documento no es una certificación catastral, pero sus datos pueden ser verificados a través del 'Acceso a datos catastrales no protegidos' de la SEC.

277,750 Coordenadas U.T.M. Huso 30 ETRS89

- Límite de Manzana
- Límite de Parcela
- Límite de Construcciones
- Mobiliario y aceras
- Límite zona verde
- Hidrografía

Jueves , 26 de Noviembre de 2015