

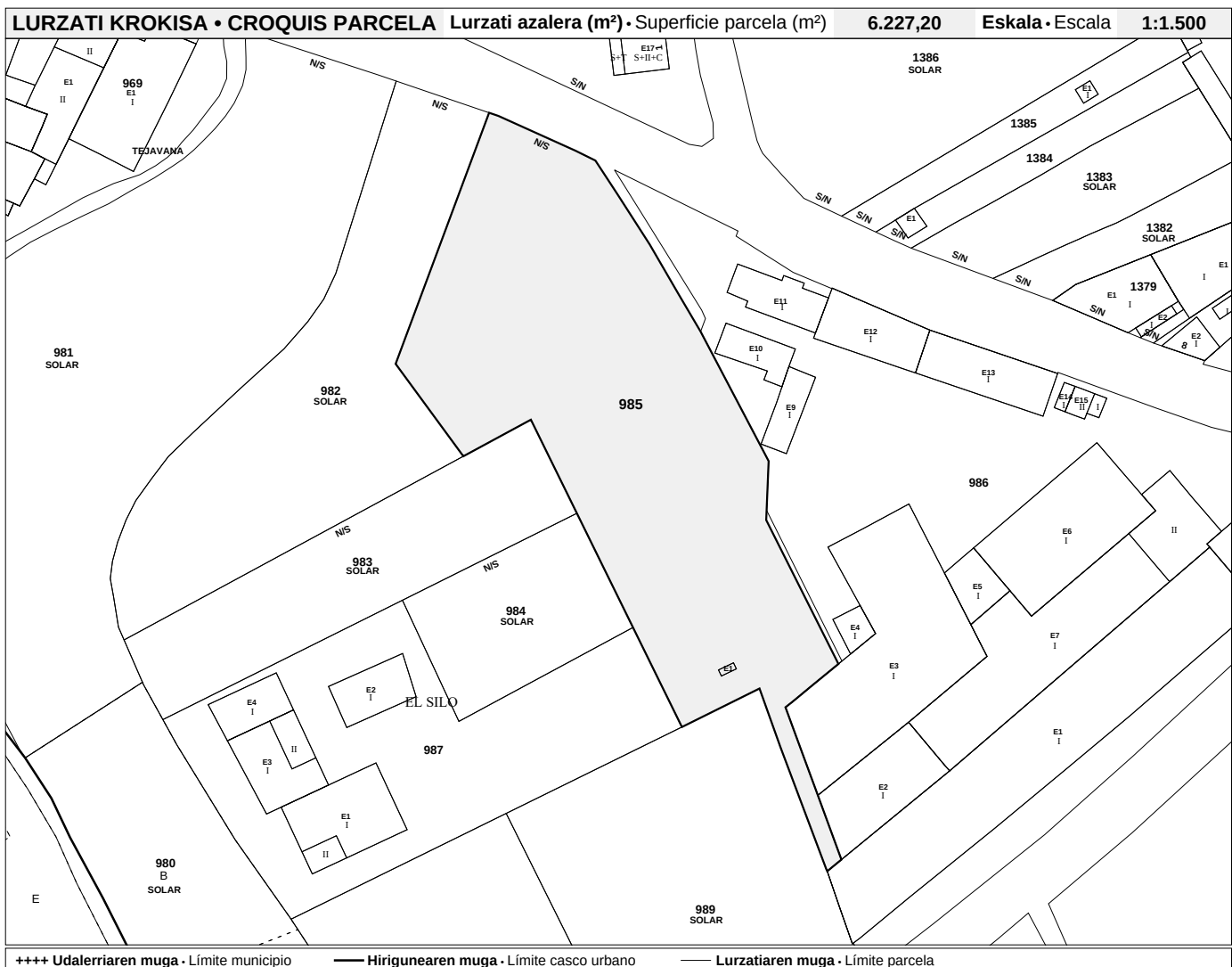
LURZATI ZEDULA • CÉDULA PARCELARIA

Udalerria • Municipio OYON-OION (43)	Pol. • Pól. 03	Lurzatia • Parcela 0985	Herria • Población OYON-OION	Jaulkipen data • Fecha de emisión 26/4/2024
--	--------------------------	-----------------------------------	--	---

UNITATEEN DATUAK • DATOS DE LAS UNIDADES

GUZTIRA • TOTAL 1

ERREFERENTZIA(*) REFERENCIA(*)				AZALERAK (m²) SUPERFICIES (m²)		ERABILERA EDO LABORANTZA USO O CULTIVO	
Azpi. Sub.	Eraik. Edif.	Unit. Unid.	KD DC	Nagusia Principal	Esp. kom. Común		
00	0001	0001	DV	U	SANTA MARIA B	5,55	GANBARAK • TRASTERO



(*) Katastroko erreferentziak honako osagai hauek ditu: udalerria, poligonoa, lurzattia, azpilurzattia, eraikina eta unitatea. La referencia se compone de municipio, poligono, parcela, subparcela, edificio y unidad



HIRI AZPILURZATIEN DATUAK DATOS DE LAS SUBPARCELAS URBANAS

Azpi. Sub.	AZALERAK (m ²) SUPERFICIES (m ²)		
	Librea Libre	Okupatuta Ocupada	Guztira Total
00	6.221,66	5,54	6.227,20

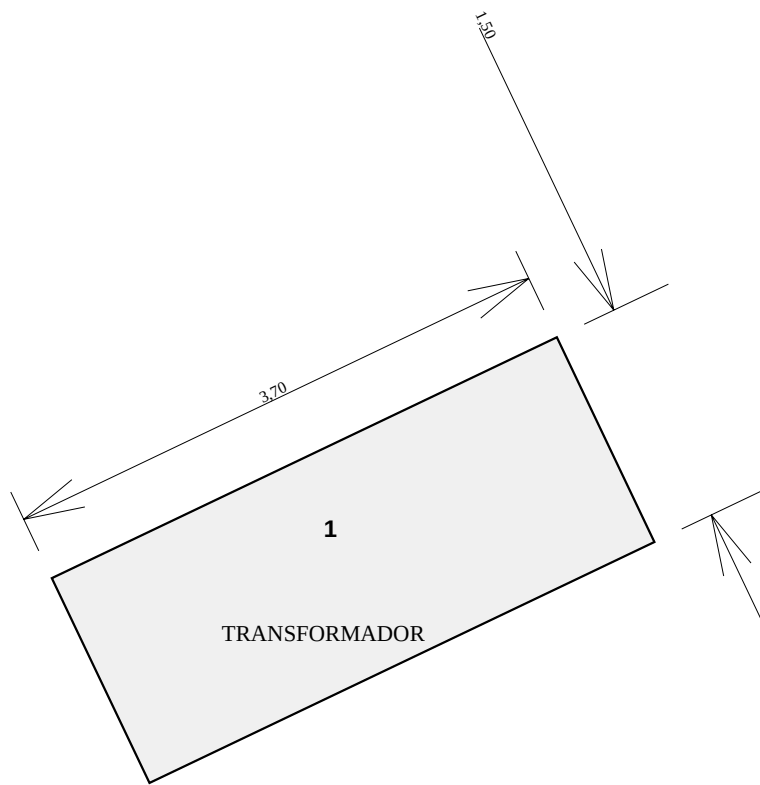
ERAIKINEN DATUAK DATOS DE LOS EDIFICIOS

Azpi. Sub.	Eraikuntza Edificio	Azalera (m ²) Superficie (m ²)	ANTZINATASUNA ANTIGÜEDAD	
			Eraikuntza Construcción	Eraberritzea Reforma
00	0001	5,55	1985	

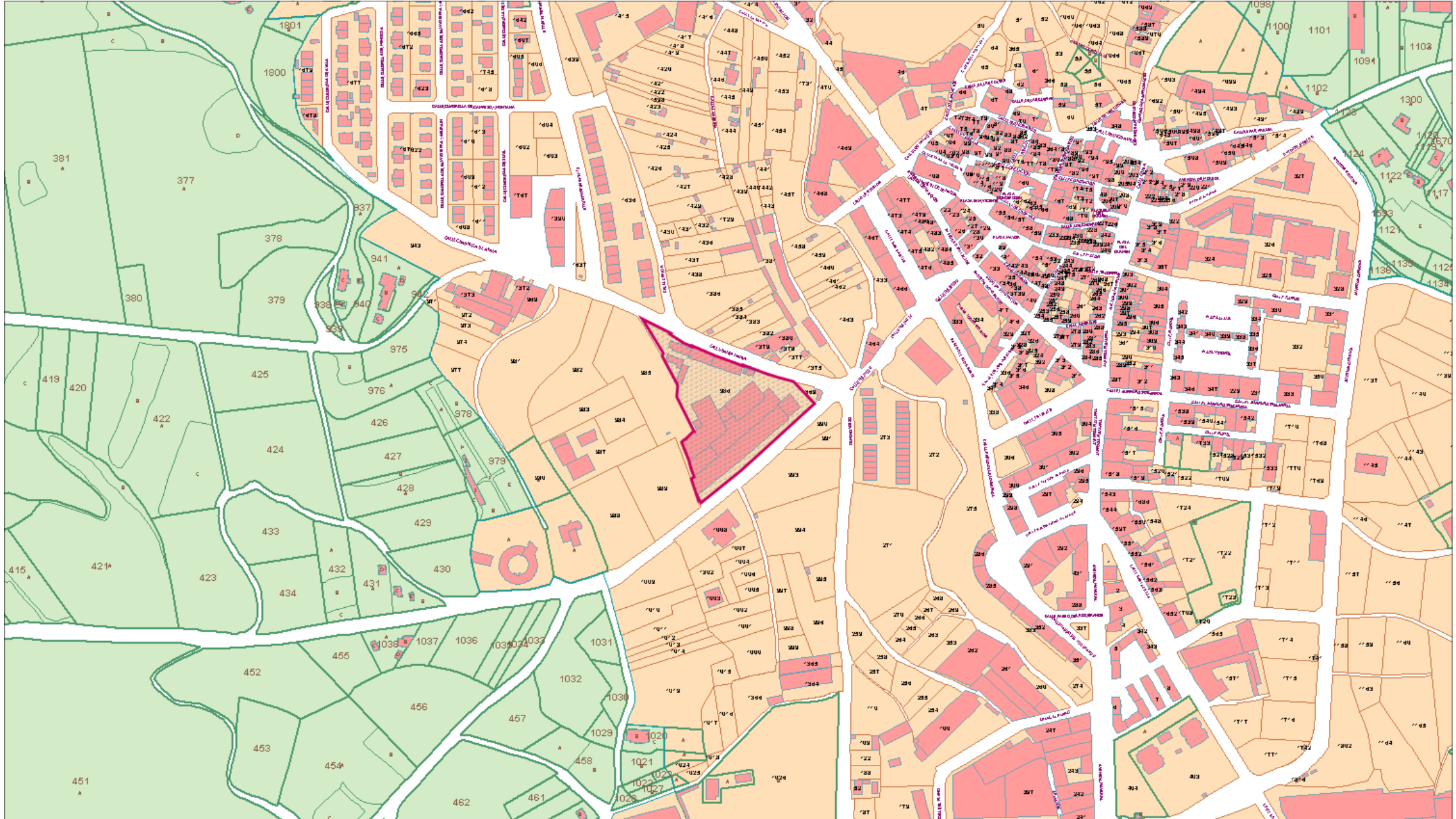
Udalerría • Municipio **OYON-OION (43)** Pol. • Pól. **03** Lurzatia • Parcela **0985**

KROKISA • CROQUIS Azpi. • Sub. **00** Eraik. • Edif. **0001** Solairua • Planta **BAJA** Eskala • Escala **1:50**

1: 5,55 m²



ETRS89 UTM-30N(m): X:546.706, Y:4.706.332



ETRS89 UTM-30N(m): X:545.292, Y:4.705.531