



NICOLAS CORREA S.A.

Alcalde Martín Cobos s/n
09007 BURGOS (ESPAÑA)
Tfno.: (9)47-288100 Fax: (9)47-288117

INSTRUCCIONES DE SERVICIO
FRESADORA DE BANCADA

MODELO FP-30/40

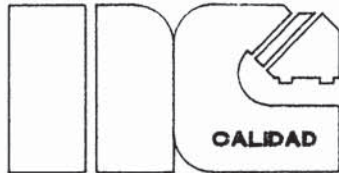
NUMERO 890 0403

AÑO DE FABRICACION 1995

POTENCIA 22 kW

TENSION 380 v. FRECUENCIA 50 Hz.

MASA TOTAL _____ kg

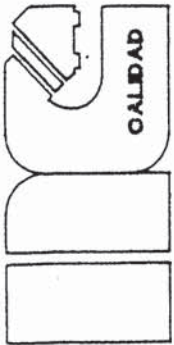


FP-30

891-003.1c

(13-12-95)

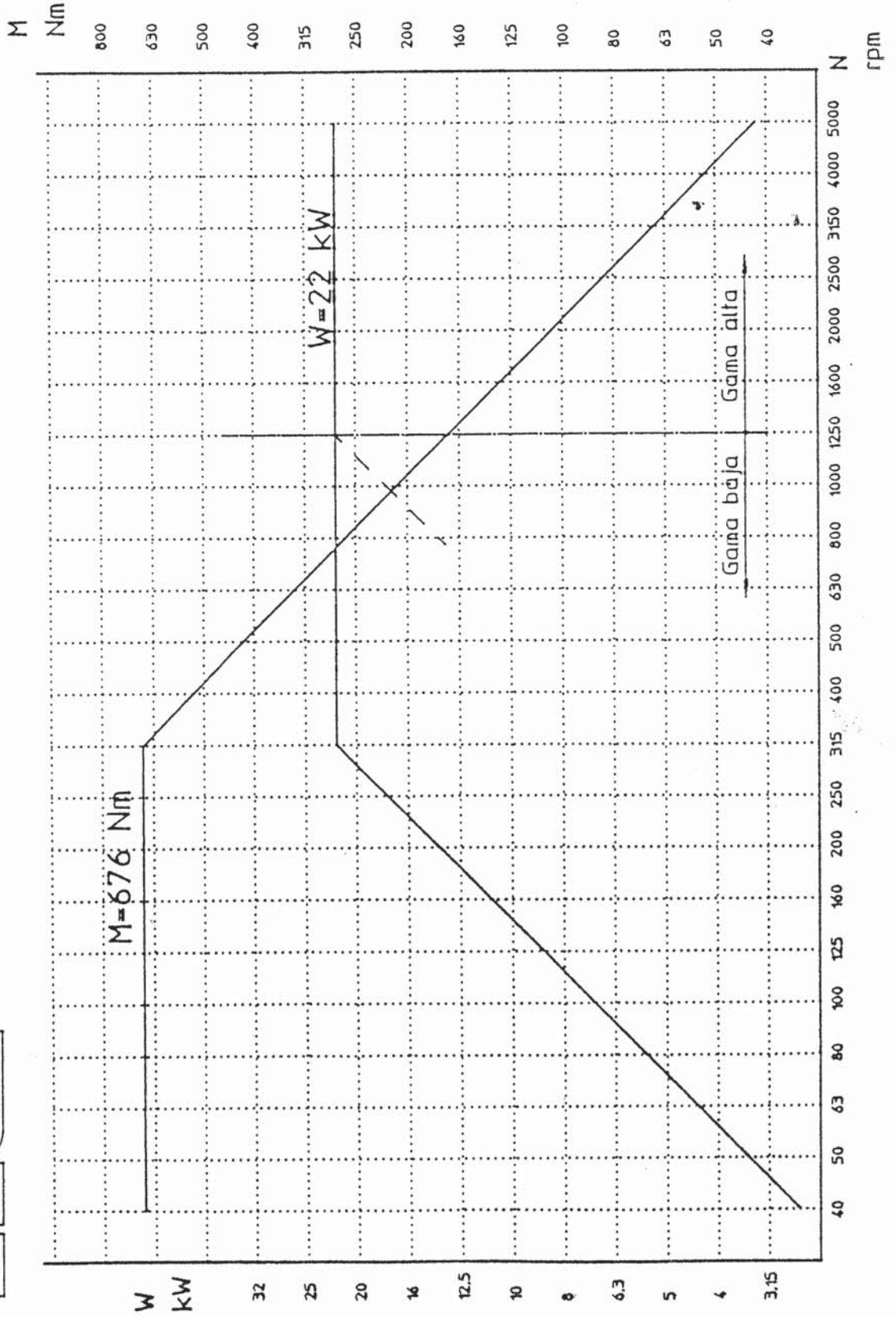
Mesa - Table Table - Tisch	Superficie - Surface Surface - Oberfläche	mm.	4000x1250
Recorridos Automaticos Automatic Traverses Courses Automatiques Automatische Bewegungen	Longitudinal - Longitudinale Longitudinal - Längs	mm.	3500
	Transversal - Transversale Cross - Quer	mm.	2500
	Vertical:Carnero / Verticale:Bélier Vertical:Ram / Vertikal:Schlitten	mm.	800
Mandrino - Broche Spindle - Spindel	Cabeza del mandrino - Nez de la broche Spindle nose - Aufnahme		ISO 50
	Diametro apoyo delantero - Diamètre en palier avant Diameter on front bearing - Durchmesser im vorderen Lager	mm.	100
Velocidades-Vitesse Speeds-Spindelumdrehung	Nº de velocidades - Nombre de vitesses Number of speeds - Anzahl der Geschwindigkeiten		∞
	Potencia constante 22 Kw - Puissance constante 22 Kw Constant power 22 Kw - Konstante Stärke 22 Kw	rpm.	311/5000
	Par constante 676 Nm - Couple constant 676 Nm Constant torque 676 Nm - Konstant-Drehmoment 676 Nm	rpm.	40/311
Avances - Avances Feeds - Vorschübe	Número - Nombre Number - Anzahl		∞
	Gama - Gamme Range - Bereich	mm./min	2/5000
	Avances rápidos - Avances rapides Rapid transverse - Eilgänge	X / Y-Z m./min.	15/12
Potencia -Puissance Motor power - Antriebsleistung	Mandrino-Broche Spindle motor-Frässpindel-Motor	Kw	22
	Avances -Avances Feed motor - Vorschubmotore	Nm	3x37
Pesos - Poids Weights - Gewichte	Máximo admisible en mesa -Maximun admis sul la table Maximum admisible load on the table -Zulässige Tischbelastung	Kgs.	10000
	De la máquina - De la machine Machine weight -Maschinengewicht	Kgs.	25000
Paso entre montantes - Passage entre montants Passage entre montants - Abstand zwischen den Säulen		mm.	2300

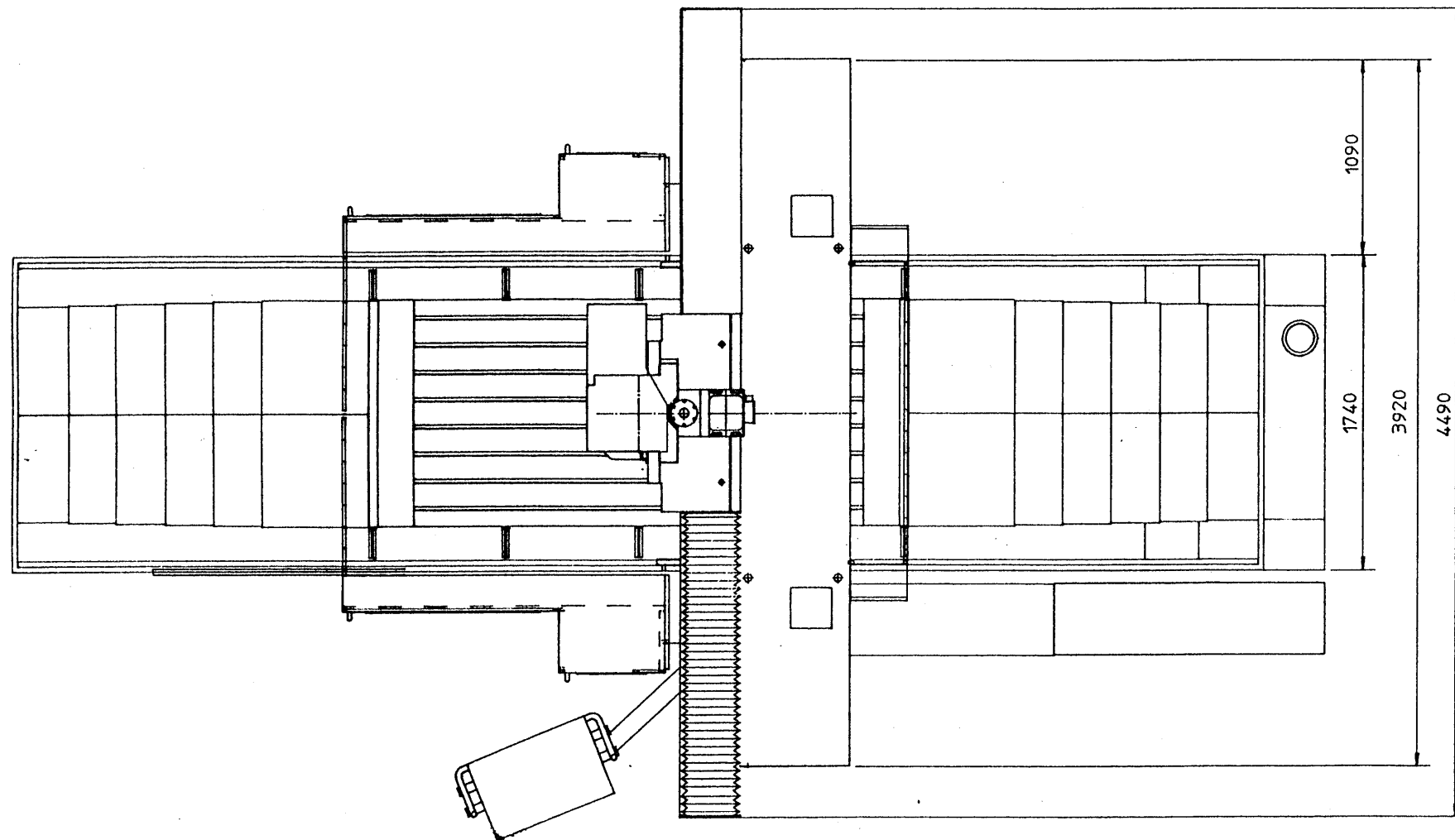
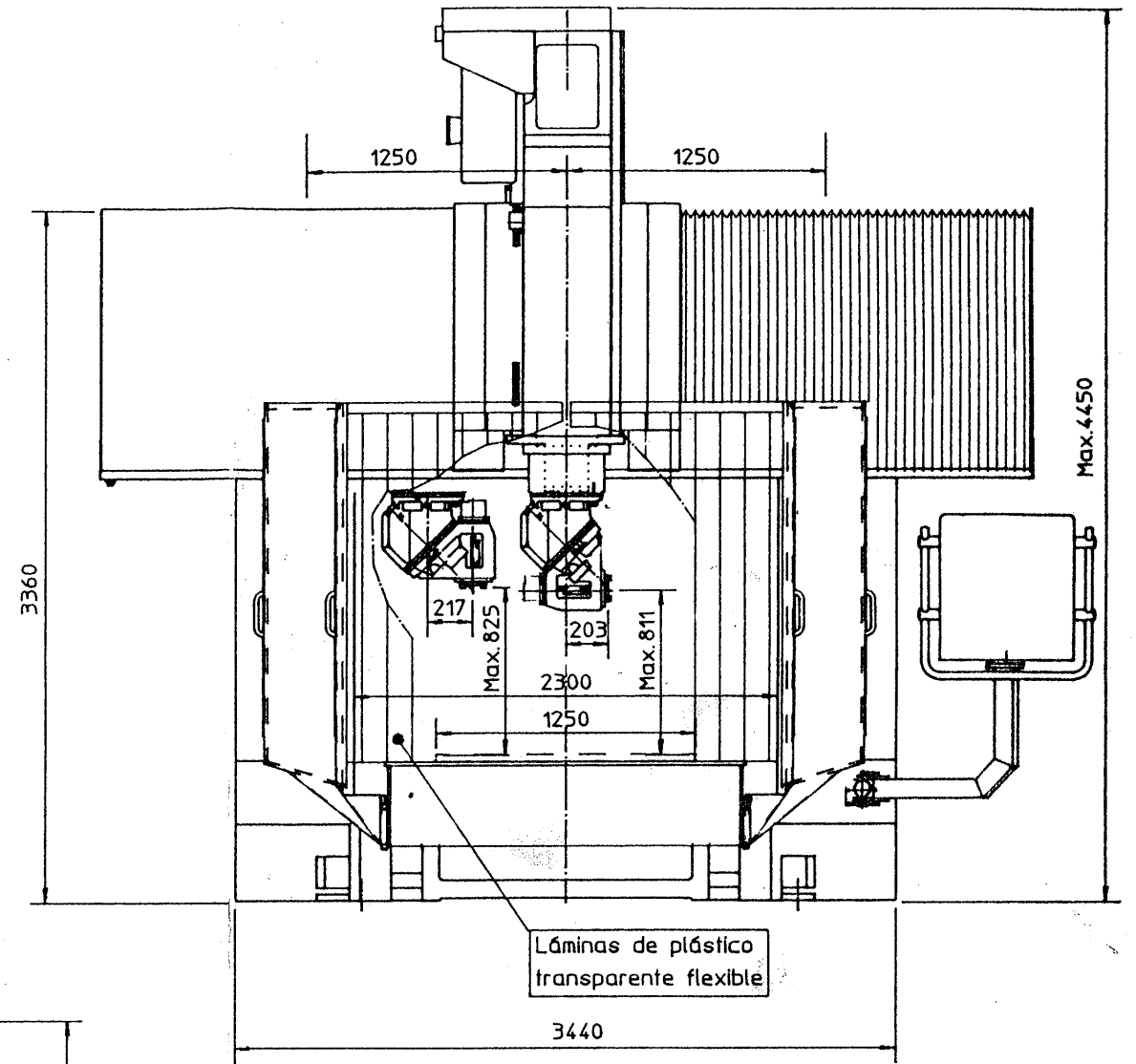
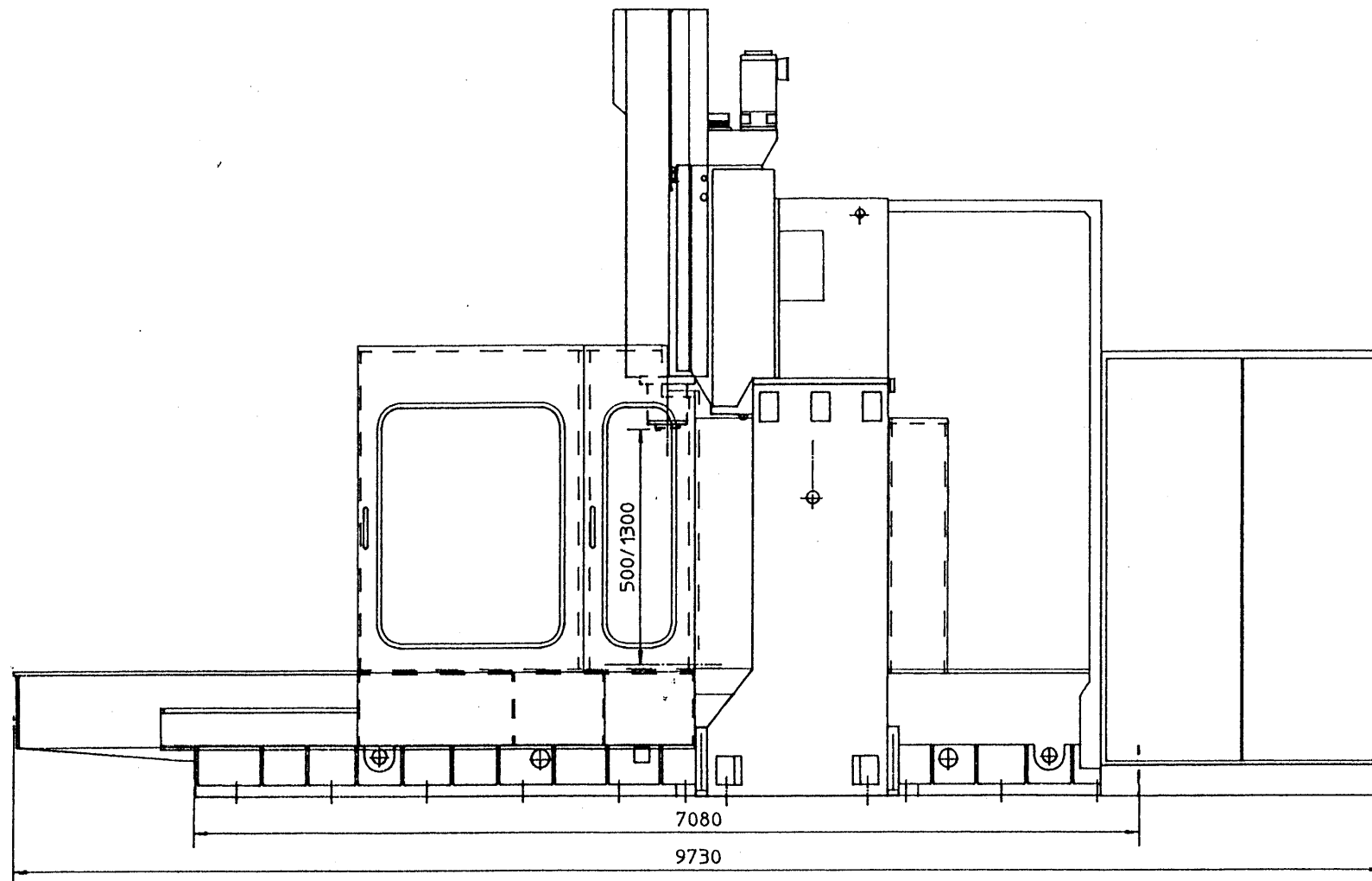


FP-30 CON MOTOR 22kW

Potencia constante 22 kW : 311-5000 rpm

Par constante 676 Nm : 40-311 rpm





NICOLAS CORREA, S.A.

FP-30/40
891-003.1
(13-12-95)