

2. ESPECIFICACIONES

A. DIBUJO EN PLANTA

En la fig. 1-2 aparecen las dimensiones exteriores y un plano en planta.

B. DIMENSIONES DEL LIBRO

Los formatos máximos y mínimos determinan los posibles gruesos del libro, así como la longitud y el ancho del producto antes y después de cortar. Sobre determinadas dimensiones consultar las tablas que empiezan en la página 104.

C. MARGEN DE LA VELOCIDAD MECANICA

50 Hz 2600-7200 ejempl/hora

60 Hz 2750-7200 ejempl/hora

D. CONSUMO DE AIRE

Para el soplado del recorte . . . aprox. 25 NM³/h 15 CFM
(solo bajo demanda especial)

E. CONSUMO DE ENERGIA

Motor principal 3,0 kW

Motor salida 0,4 kW

Componentes eléctricos diversos 0,2 kW

F. PESO

Guillotina trilateral . . . aprox. 1225 kg . . . 2700 lbs.

NORMALFORMAT
STANDARD SIZE
FORMATO NORMAL

FIG. 1-3

		A	B*	C	D	E
MAX.	MM	380	300	50	10	35
	Pulg. IN.	15	11 13/16	2	3/8	1 3/8
MIN.	MM	140	90	3	-	3
	Pulg. IN.	5 1/2	3 1/2	1/8	-	1/8

KLEINFORMAT
SMALL SIZE
FORMATO PEQUENO

1-3

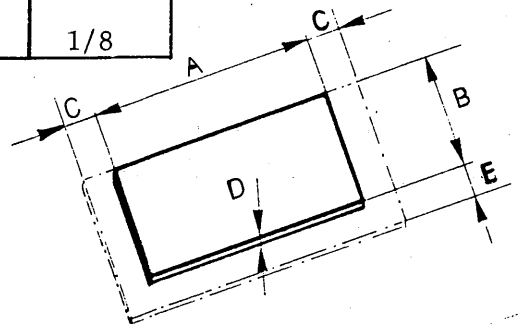


FIG. 1-3

		A	B	C
MIN.	MM	98	90	3
	Pulg. IN.	3 7/8	3 1/2	1/8

* NOTE: B + C = maximum 335 mm (13 3/16").
* Nota: B + C = maximo 335 mm (13 3/16").

TRENNSCHNITT NORMALFORMAT
SPLIT CUT STANDARD SIZE
CORTE SEPERADOR FORMATO NORMAL

FIG. 1-4

		A	B	C	D	E	F
MAX.	MM	190	275	50	6	480	35
	Pulg. IN.	7 1/2	10 3/4	2	1/4	18 13/16	1 3/8
MIN.	MM	145	90	3	-	296	3
	Pulg. IN.	5 3/4	3 1/2	1/8	-	11 5/8	1/8

TRENNSCHNITT KLEINFORMAT
SPLIT CUT SMALL SIZE
CORTE SEPARADOR FORMATO PEQUENO

1-4

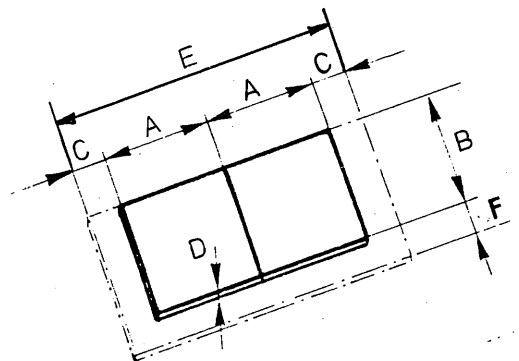


FIG. 1-4

		A	B	E
MIN.	MM	118	90	242
	Pulg. IN.	4 5/8	3 1/2	9 1/2

STANZSCHNITT NORMALFORMAT
 PUNCH CUT STANDARD SIZE
 CORTE TROQUELADO FORMATO NORMAL

FIG. 1-5

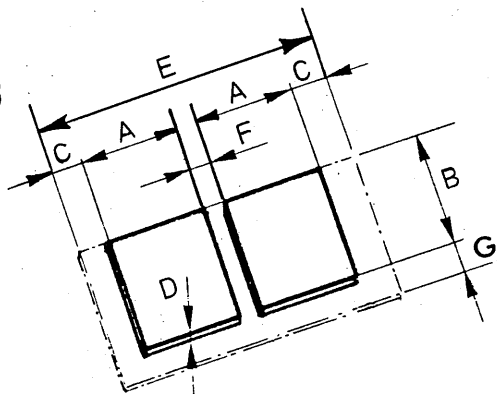
		A	B	C	D	E	F	G
MAX.	MM	188	275	50	6	480	10	35
	Pulg. IN.	7 7/16	10 3/4	2	1/4	18 13/16	3/8	1 3/8
MIN.	MM	140	90	3	-	296	4	3
	Pulg. IN.	5 1/2	3 1/2	1/8	-	11 5/8	3/16	1/8

STANZSCHNITT KLEINFORMAT
 PUNCH CUT SMALL SIZE
 CORTE TROQUELADO FORMATO PEQUENO

FIG. 1-5

		A	B	E
MIN.	MM	115	90	240
	Pulg. IN.	4 1/2	3 1/2	9 1/2

1-5

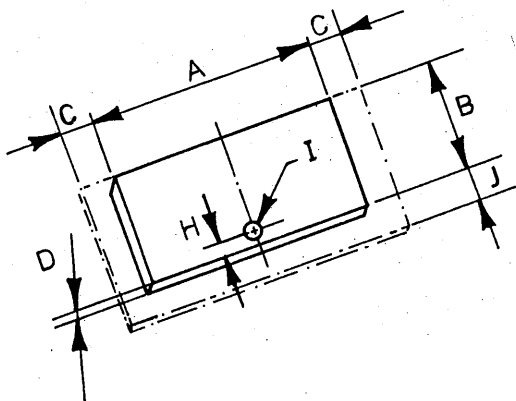


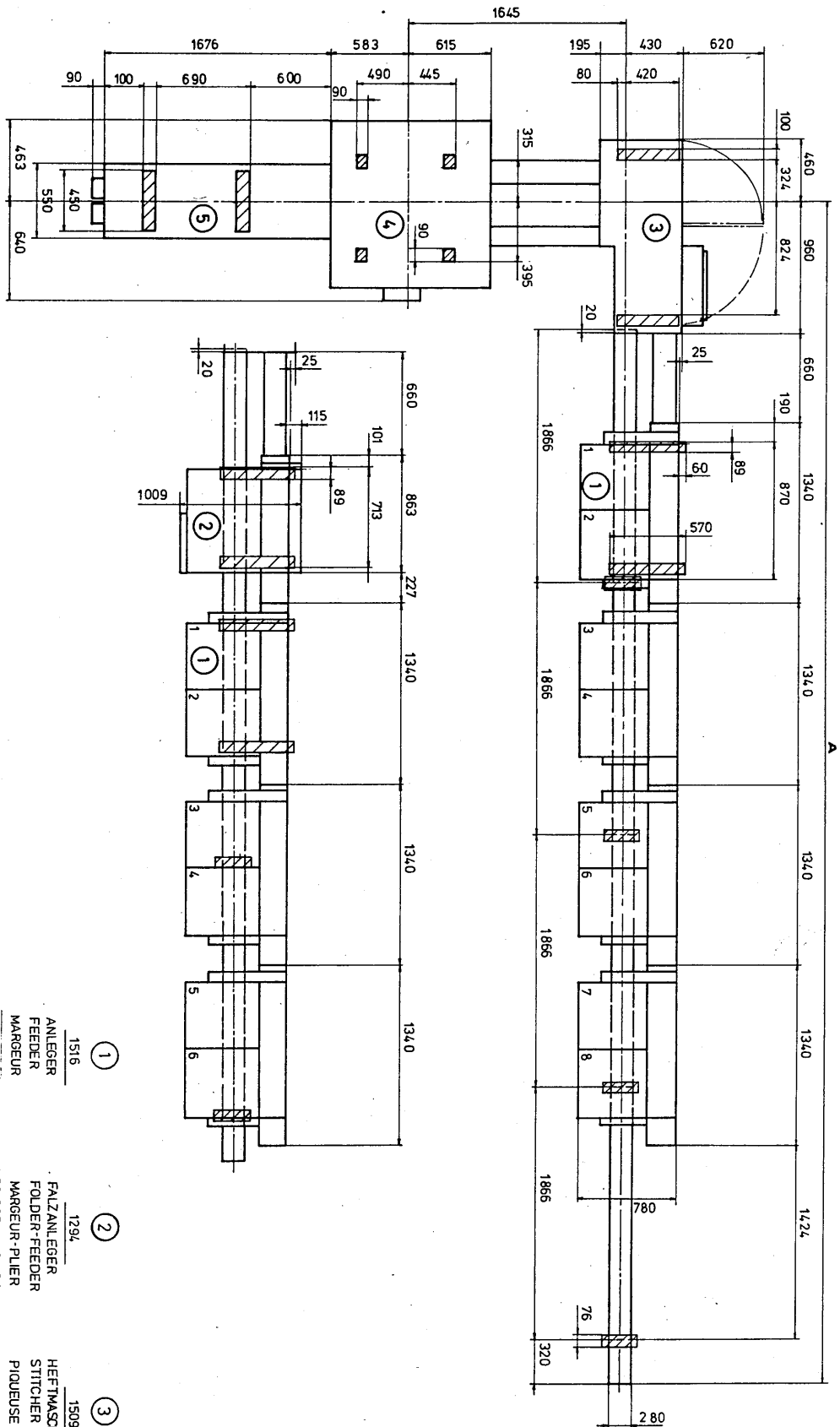
LOCHSTANZUNG FUER EIN LOCH
 SINGLE HOLE PUNCH
 PUNZONADO PARA UN AGUJERO

FIG. 1-6

		A	B	C	D	H	I	J
MAX.	MM	380	300	50	5	50	9.5	35
	Pulg. IN.	15	11 13/16	2	3/16	2	3/8	1 3/8
MIN.	MM	215	105	3	-	-	4.8	3
	Pulg. IN.	8 1/2	4 1/8	1/8	-	-	3/16	1/8

1-6





1516	A	CHAIN UNITS - RIGHT & LEFT
2	3126	KETTENTEILBILDUNGEN, R. & L.
4	4992	
6	6858	
8	8724	

- ① 1516 ANLEGER
- ② 1294 FALZANLEGER
- ③ 1509 HEFTMASCHINENSTITCHER
- ④ 1522 DREBSCHNEIDER
- ⑤ 1511 SHUPPEAUSLAGE
- FEEDER
- MARGEUR
- MARGEUR - PLIER
- MARGEUR - PLEADOR
- TRIMMER
- MASSICOTI TRILATERAL
- GULLIOTINA TRILATERAL
- FOLDER-FEEDER
- MARGEUR - PLEADOR
- COSEDDORA
- SHINGLE DELIVERY
- SORTIE EN NAPPE
- SALIDA ESCALONADA