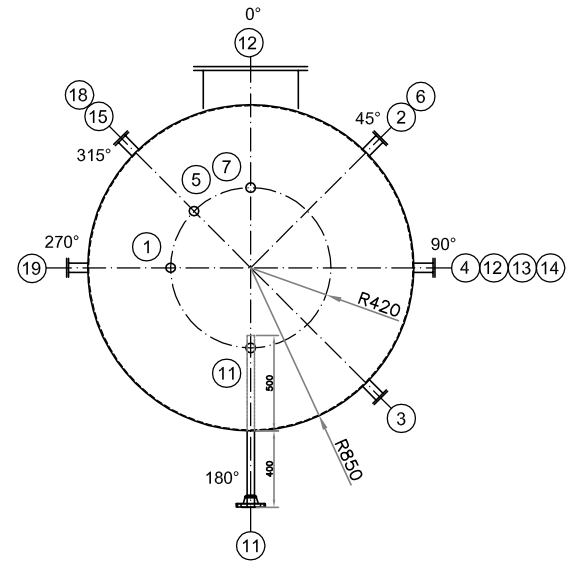


ALZADO
ESCALA:1/40



PLANTA
ESCALA:1/40

Nº	Tamaño (DN)	Presión Nominal	DIMENSIONES DE TUBULADURAS				DIMENSIONES DEL REFUERZO					Servicio			
			Refrentado	Brida	Material	Ubicación	Avance interior (mm)	Avance exterior (mm)	Espesor	Diámetro interior (mm)	Diámetro exterior (mm)		Espesor (mm)	Material	Cantidad
N1	65	PN10	FF	Brida Plana	304L	TECHO	-	200	10S	-	-	-	-	1	Entrada de cisterna para llenado
N2	65	PN10	FF	Brida Plana	304L	CUERPO	-	200	10S	-	-	-	-	1	Salida a cisterna para vaciado
N3	50	PN10	FF	Brida Plana	304L	CUERPO	-	200	10S	-	-	-	-	1	Salida ácido oleico
N4	50	PN10	FF	Brida Plana	304L	TECHO	-	200	10S	-	-	-	-	1	Reserva
N5	50	PN10	FF	Brida Plana	304L	CUERPO	-	200	10S	-	-	-	-	1	Reserva
N6	50	PN10	FF	Brida Plana	304L	CUERPO	-	200	10S	-	-	-	-	1	Switch de nivel alto (LSH)
N7	80	PN10	FF	Brida Plana	304L	TECHO	-	200	10S	92	265	5	304L	1	Transmisor de nivel (LT)
N8	80	PN10	FF	Brida Plana	304L	TECHO	-	200	10S	92	265	5	304L	1	Transmisor de nivel (LI)
N9	80	PN10	FF	Brida Plana	304L	TECHO	-	200	10S	92	265	5	304L	1	Transmisor de nivel (LI)
N10	50	PN10	FF	Brida Plana	304L	CUERPO	-	200	10S	-	-	-	-	1	Transmisor de temperatura (TT)
N11	65	PN10	FF	Brida Plana	304L	TECHO	-	200	10S	-	-	-	-	1	Ventoe
N12	600	PN10	FF	Brida Plana	304L	CUERPO	-	200	10S	613	1255	5	304L	1	Boca de hombre de cuerpo
N13	80	PN10	FF	Brida Plana	304L	FONDO	-	200	10S	-	-	-	-	1	Drenaje
N14	25	PN10	FF	Brida Plana	304L	CUERPO	-	200	10S	-	-	-	-	1	Toma de muestra
N15	25	PN10	FF	Brida Plana	304L	CUERPO	-	200	10S	-	-	-	-	1	Toma de muestra
N16	25	PN10	FF	Brida Plana	304L	CUERPO	-	200	10S	-	-	-	-	1	Toma de muestra
N17	80	PN10	FF	Brida Plana	304L	CUERPO	-	200	10S	92	265	5	304L	1	Rebose
N18	20	PN10	FF	Brida Plana	304L	CUERPO	-	200	10S	-	-	-	-	1	Entrada serpetin
N19	20	PN10	FF	Brida Plana	304L	CUERPO	-	200	10S	-	-	-	-	1	Salida serpetin
N20	80	PN10	FF	Brida Plana	304L	CUERPO	-	200	10S	-	-	-	-	1	Recirculación

CONDICIONES DE OPERACIÓN		
PRESIÓN	ATM	
TEMPERATURA T	25°C	
PESO ESPECÍFICO A T	1000 Kg/m³	
FLUIDO	ACIDO OLEICO	
NUMERO DE UNIDADES REQUERIDAS	1 uds.	
DATOS DE DISEÑO		
CODIGO DE DISEÑO	API 650	
PRESIÓN DE DISEÑO	12,5mbarg/-2,5mbarg	
TEMPERATURA DE DISEÑO	35°C	
SOBRESPEESOR PARA CORROSIÓN	0 mm	
TIPO DE TECHO	DOMO D=R	
PRESIÓN DE PRUEBA HIDRÁULICA	Según API 650	
EFICIENCIA	LONGITUDINALES	0,85
SOLDADURAS	CIRCUNFERENCIALES	0,85
RADIOGRAFIA	SPOT Según API 650	
SISMO	NCSE-02	
VELOCIDAD VIENTO	Según CTE	
TRATAMIENTO TERMICO	N/A	
CAPACIDAD		
ESPEJOR DE AISLAMIENTO	60mm	
MATERIAL DE AISLAMIENTO	Lana de roca	
MATERIAL DE LÁMINA EXTERIOR	Aluminio e=0,6mm	
PINTURA / ACABADO SUPERFICIAL	N/A	
DIÁMETRO TUBERÍA SERPENTÍN	DN20	
LONGITUD TUBERÍA SERPENTÍN	35 m	
NÚMERO DE DEFLECTORES	N/A	
ESPEJOR DE DEFLECTORES	N/A	
MATERIALES		
CUERPO Y CABEZALES	304L	
SOPORTE RECIPIENTE	NA	
BRIDAS	304L	
TUBULADURAS	304L	
REFUERZOS DE TUBULADURAS	304L	
TORNILLERIA	TORNILLOS	A-193-Gr.B8M
	TUERCAS	A-194-Gr.8M
JUNTAS	TEFLON	
OREJETAS DE IZADO	304L	