

AD

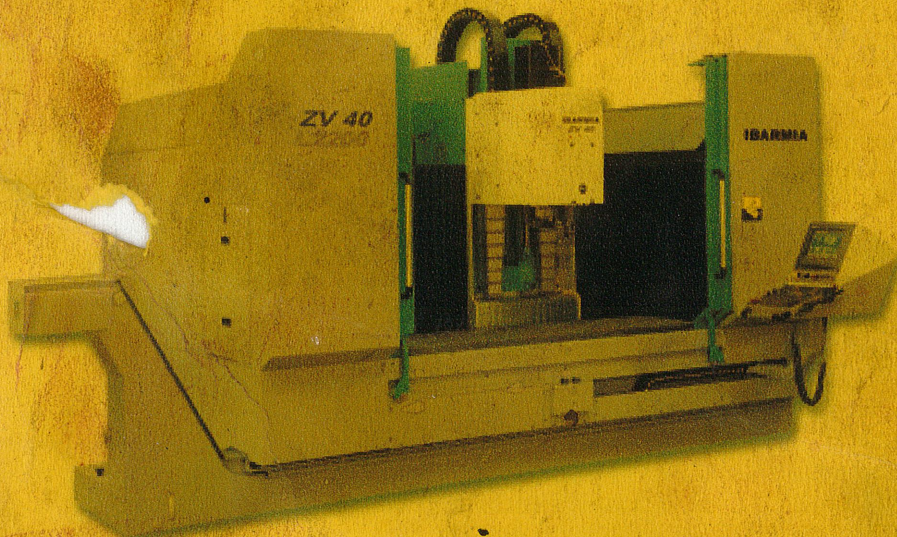
Manual de usuario

IBARMIA

ZV40/L1600

N/S: 02412

Centro de mecanizado vertical



IBARMIA

Polígono Industrial Etxesaga S/N. Apdo-35, E-20720 Azkoitia Guipúzcoa
Tel. ++ 34 943 857000 Fax: ++ 34 943 857005

www.ibarmia.com
ibarmia@ibarmia.com

1.1 Identificación de la máquina

Tipo de máquina: **Centro de mecanizado vertical con mesa fija y columna móvil**

Modelo: **IBARMIA ZV 40/L1600**

Número de serie: **02412**

Fecha fabricación: **Mayo -2002**

Accionamientos: **Siemens**

Control numérico: **Heidenhain**

Cliente: **Keneve**

País destino: **España**

1.4 Nivel de ruido de la máquina

El nivel de ruido de la máquina

modelo: Ibarmia ZV 40/L1600,

S/N: 02412,

Año fabricación: 2002,

es de: < 80 dbA

Aparato de medición de ruido empleado:

El ruido se ha medido mediante un sonómetro de la marca Brüel & Kjær, modelo 2215 convenientemente calibrado.

Condiciones de medición del ruido:

- Puertas frontales de la máquina cerradas
- Husillo principal de la máquina girando a 8.000 rpm
- Distancia de medición del ruido: 1 metro desde las puertas frontales

2.1 Especificaciones técnicas de la máquina

Modelo: **ZV 40/L1600**
N/S: 02412

Ejes:

Recorridos

Eje X: 1.600 mm

Eje Y: 600 mm

Eje Z: 600 mm

Velocidad de posicionamiento rapido:

Eje X: 30 m/min

Eje Y: 30 m/min

Eje Z: 27 m/min

Medida

Eje X: Regla Heidenhain LS-186-C

Eje Y: Regla Heidenhain LS-186-C

Eje Z: Regla Heidenhain LS-186-C

Orientación husillo principal: Encoder del propio motor

Area de mecanización:

Distancia aproximada máxima entre nariz husillo y mesa: 700 mm

Escote: 620 mm

Cursos totales de la máquina: 1.600 x 600 x 600 mm

Dimensión de la mesa: 2000 x 650 mm

No canales en T: 5

Canal central: 18 H8

Distancia entre canales: 125 mm

Husillo principal:

Tipo de cono husillo: ISO-40

Velocidad husillo principal: 30 - 8.000 rpm

Transmisión: Poleas y correas

Potencia husillo principal: 22 kW-100% 33 kW-40%

Par 210 Nm-100% 315 Nm-40%

Caja reductora ZF con relaciones $i=1/1$ y $i=1/4$ NO

Cambiador de herramientas:

Fabricante Ibarmia

Tipo: RANDOM

No posiciones almacén: 24

Peso máximo herramienta: 10 kg

Dimensión máx. hta. con pos. ady. vacías: Ø 125 mm

Dimensión máx. hta con pos. completas: Ø 90 mm

Longitud máx. herramienta: 300 mm

Tiempo cambio herramienta: Aprox. 3,5 "

Tiempo "viruta a viruta" Aprox. 7 "

Accionamiento almacén herramientas: motor hidráulico

Capacidad mecanización en acero St-60 de 600 daN/mm² de resistencia:

Fresado: 380 cm³/ min
Taladrado: Ø 60 mm
Roscado M-36

Varios:

Superficie aproximada requerida: 16 m²
Peso aproximado de la máquina: 10.800 daN
Presión de aire comprimido requerido: 6 bar
Potencia total instalada: 40 kW
Conexión a la red: 400 V/50 Hz

Accionamientos:

Marca: Siemens
Motor eje X: 1FK6 101
Motor eje Y: 1FK6 101
Motor eje Z: 1FK6 101
Motor principal: 1PH7 163, 22kW

Motores varios:

Motor grupo hidráulico: 2 kW
Motor bomba refrigeración standard: CRK 2 70/7 - 0,75 kW
Motor bomba trasvase líquido: CRK 2 70/7 - 0,75 kW
Motor bomba refrigeración interior: CRK 2 260/26 - 3 kW

Control numérico:

Marca: Heidenhain
Modelo: TNC-426-M
Pantalla BF-120
Teclado TE-420
Expansión teclado MB-420
Ampliación automática PL-410-B

Dispositivos (Opción):

Volante electrónico: HR 410
Medidor de radio y longitud herramientas TT-130 Heidenhain
Palpador por infrarrojos MP10 Renishaw

Accesorios comunes:

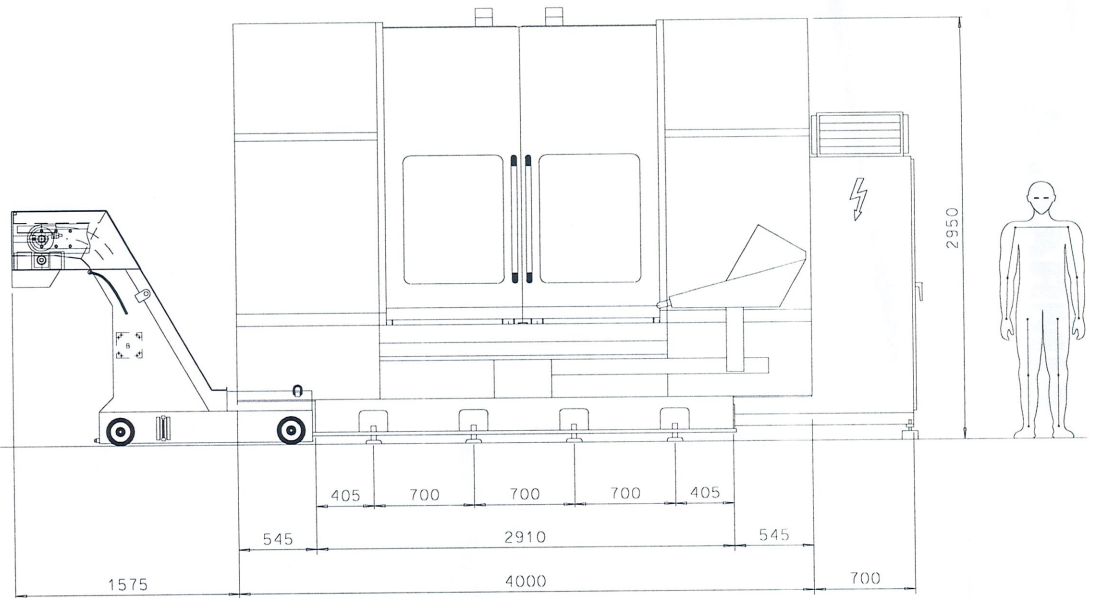
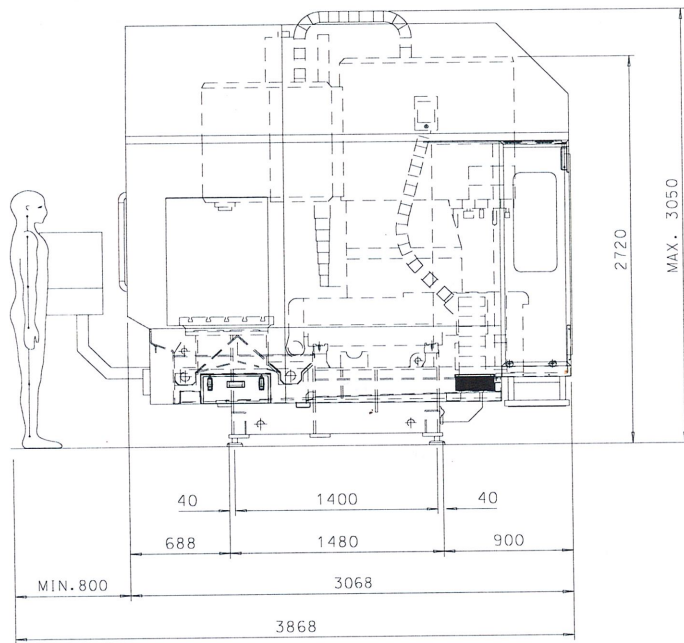
Dispositivo de engrase centralizado Intza 130410230
Dispositivo refrigerador de armario eléctrico Rittal SK3296100

Grupo hidráulico

Fabricante Goimendi (Rexrot-Mannesmann)
Numero esquema: HE-5561-60-3

Varios

Filtraje	Filtros Fairey Arlon con indicador eléctrico
Guías lineales de puertas	Rollon
Guías lineales de ejes	Star
Extractor de virutas	Irudex
Protección eje X	Fuelle Hema
Protección eje Y	Persiana Hening
Protección eje Z	Protección telescópica acero
Husillos a bolas ejes X-Y-Z.....	Rectificados Shuton



**ZV 40/L1600
MAQUINA 01412
KENEVE**

● FOUNDATION IN 8 POINTS

 Conexión aire comprimido

 Conexión eléctrica

