

DENN - TORNO DE REPULSAR

MODELO: TORC-80 FC

Nº MAQUINA: 8014

CLIENTE: LA AUXILIAR NAVAL, S.A.
Gabriel Aresti, 2
48940 LEIOA-VIZCAYA

INDUSTRIAS PUIGJANER,S.A.
Pintor Vila Cinca, nº 30
Poligono Ind. Can Humet de Dalt
08213 POLINYA -BARCELONA
Tel.: 34.3. 7132001
Fax.: 34.3. 7131125
e-mail: denn@denn.es

6 ANEXOS

6.1 Características Técnicas

Altura de punto a bancada	mm	400
Distancia entre puntos	mm	1200
Acoplamiento molde	DINN 55027	Tam. 6
Carrera carro longitudinal	Mm	600
Carrera carro transversal	Mm	400
Esfuerzo longitudinal	N.	35000
Esfuerzo transversal	N.	35000
Velocidad máxima avance longitudinal	m/min	13
Velocidad máxima avance transversal	m/min	13
Recorrido contrapunto	mm	400
Diámetro pínula contrapunto	mm	70
Esfuerzo contrapunto máx.	N.	28000
Potencia motor principal	KW	22
Potencia motor grupo hidráulico	KW	4
Velocidad giro husillo (con variador)	r.p.m.	0-2000

1 INTRODUCCION

Los Tornos de repulsar son máquinas destinadas a la obtención de cuerpos huecos de rotación simétrica, partiendo de disco o pieza preconformada, aprovechando la capacidad de deformación de los metales, que nos permite cambiar la forma sin destruir su estructura.

Con este proceso pueden obtenerse componentes con la mayoría de los metales: Aluminio, Cobre, Latón, Plata, Alpaca, Hierro, Acero Inox. etc., sí bien el grado de deformación máxima dependerá de la composición y estado de cada uno.

Los componentes cónicos, cóncavos o convexos, cuyo ángulo sea igual o mayor a 15° se obtienen de una sola pasada, independientemente al material utilizado.

Cuando la cara lateral sea cilíndrica o con figuras que tengan zonas con ángulos menores a 15° , la conformación se hará por la acción del rodillo en pasadas sucesivas.

Estas máquinas pueden ser de accionamiento semiautomático, automático o control numérico. El tamaño de las mismas se determina en función del tamaño de las piezas, materiales a utilizar, espesores etc.

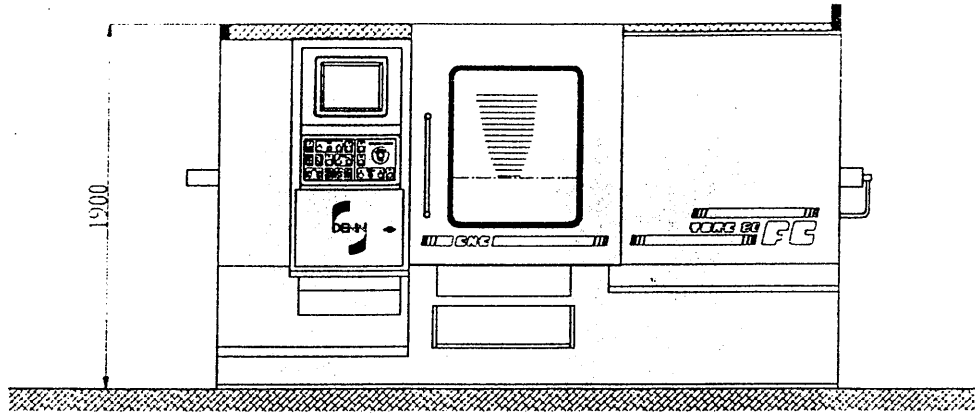
Algunas de las aplicaciones más típicas son:

- Componentes para alumbrado.
- Artículos domésticos.
- Instrumentos musicales.
- Artículos de regalo y decoración.
- Piezas para automoción.
- Componentes para el calor, frío y ventilación.
- Componentes para la agricultura y sus derivados.
- Construcción de depósitos (Almacenamiento líquidos).
- Componentes para armamento.
- Radares y antenas parabólicas.

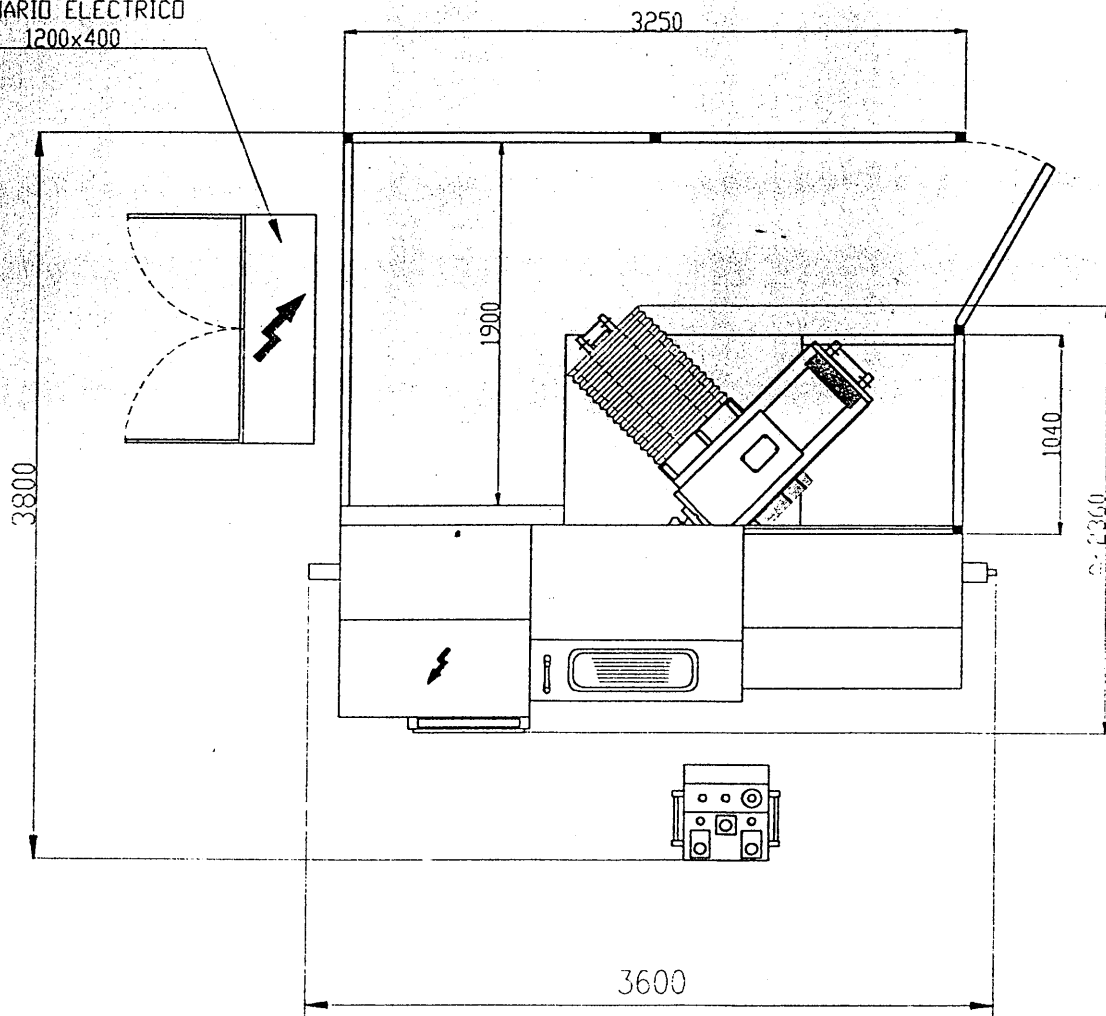


LAYOUT

VERO 80 FE



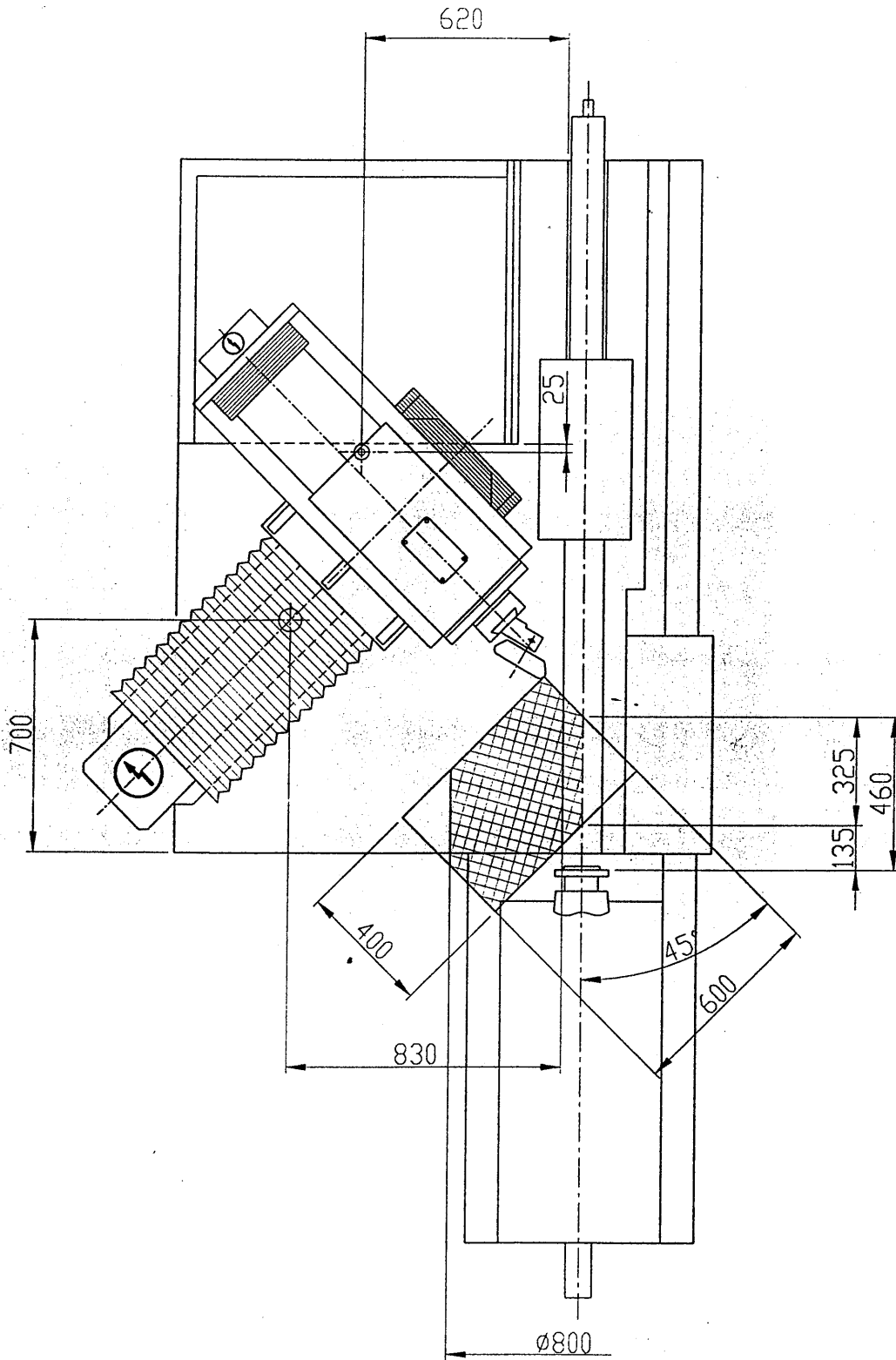
ARMARIO ELECTRICO
1200x400



DENN

AREA DE TRABAJO
PARA CAMBIO DE ROLINAS

TORC 80FC
ELECTRICO



Dibujado

XAVI

FEB-98

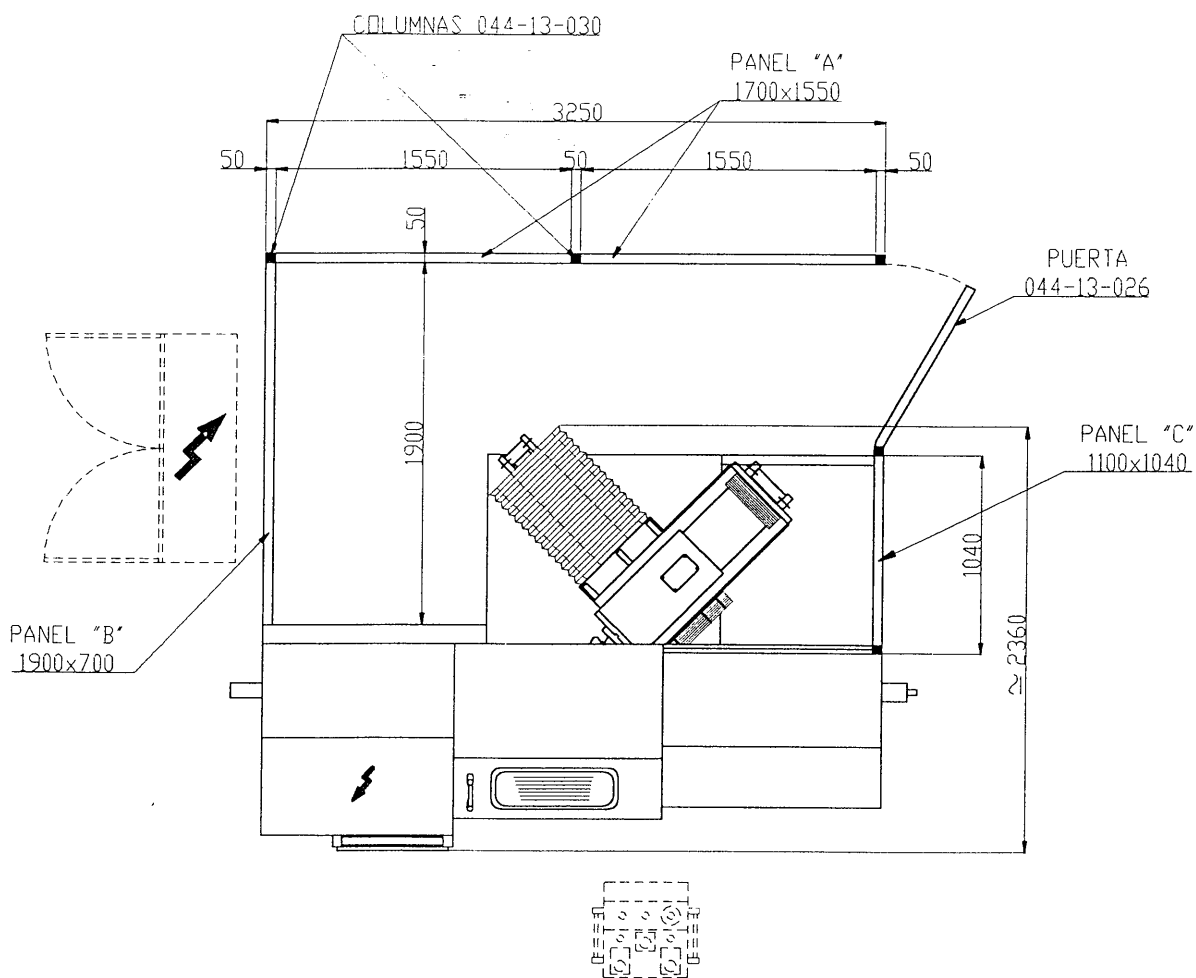
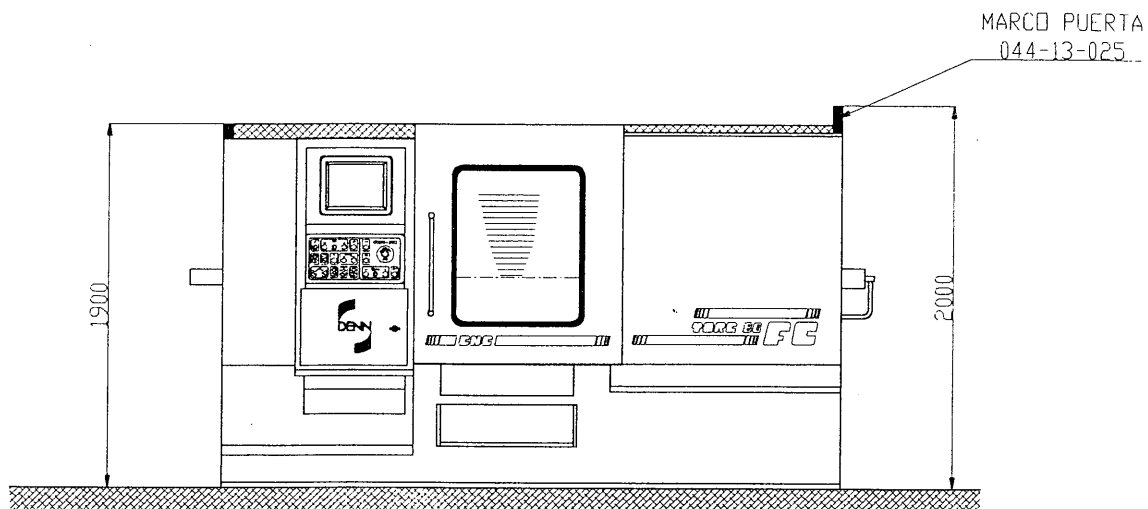
Archivo

ESC. 1:20



VALLADO

TORC 80 FC



Vallado

X.QUER

23-3-99

ESC. 1:40