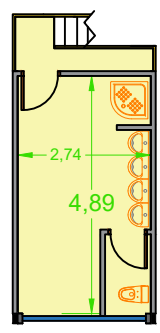


Entreplanta oficinas 45 m<sup>2</sup> útiles

- Instalación eléctrica trifásica
- Instalación neumática
- Iluminación LED
- Aire Acondicionado



Entreplanta vestuario 15 m<sup>2</sup> útiles

Planta baja 400 m<sup>2</sup> útiles

- Pabellón: 290 m<sup>2</sup> útiles
- Oficinas: 110 m<sup>2</sup> útiles



\* Plano orientativo



[Cómo llegar](#)

# Pabellón 460 m<sup>2</sup> Torrelarragoiti Zamudio